

Forstfiskalischer Eigenjagdbezirk Scheid
HessenForst Forstamt Bad Hersfeld
Revierförsterei Gershausen

1. Größe des Jagdbezirkes	267,9521 ha
<u>davon</u>	
Waldfläche (Holz- und Nichtholzboden)	259,8415 ha
Landwirtschaftlich bewirtschaftete Fläche	3,6798 ha
Gewässerfläche	2,0275 ha
Sonst. Flächen (...)	2,4032 ha
Befriedete Bezirke	0,0000 ha

2.1 Vorkommende Wildarten und durchschnittlicher Schalenwildabschuss in den letzten drei Jagdjahren (2021-2023)

Rotwild **0** Rehwild **22** Schwarzwild **2**

Der Jagdbezirk liegt innerhalb des Rotwildgebietes **Knüll**.

Eine Garantie über das tatsächliche Vorkommen der Wildarten kann nicht gegeben werden.

2.2 Voraussichtliche Abschussfestsetzung pro Jagdjahr

Rotwild 0 Rehwild 18

3. Zeitwert der vorhandenen Jagdeinrichtungen 7.500,- Euro

Die Jagdeinrichtungen müssen vom Pächter gegen Kostenerstattung übernommen werden.

4. Nach näheren Vertragsbestimmungen können voraussichtlich folgende Jagderlaubnisse erteilt werden:

1 entgeltliche und 2 unentgeltliche Jagderlaubnisse.

5. Folgende forstfiskalischen Jagdeinrichtungen können nach besonderer Vereinbarung mit dem Forstamt benutzt, mitbenutzt oder unterhalten werden:

-keine vorhanden-

6. Regelungen zur Fütterung / Kirsung nicht zulässig

7. Sonstige Besonderheiten

Die Jagdeinrichtungen sind für den Betrag von fix 7.500,00 € zu übernehmen.

Nachtjagdverbot im Wald in Rotwildkerngebieten

Der Revierteil Scheid ist durch Windwurf und Käferkalamitäten der letzten Jahre geprägt. Daher ergeben sich neue Waldbilder mit Freiflächencharakter mit z.T. starkem Brombeerbewuchs. Diese Flächen werden teilweise wieder aufgeforstet.

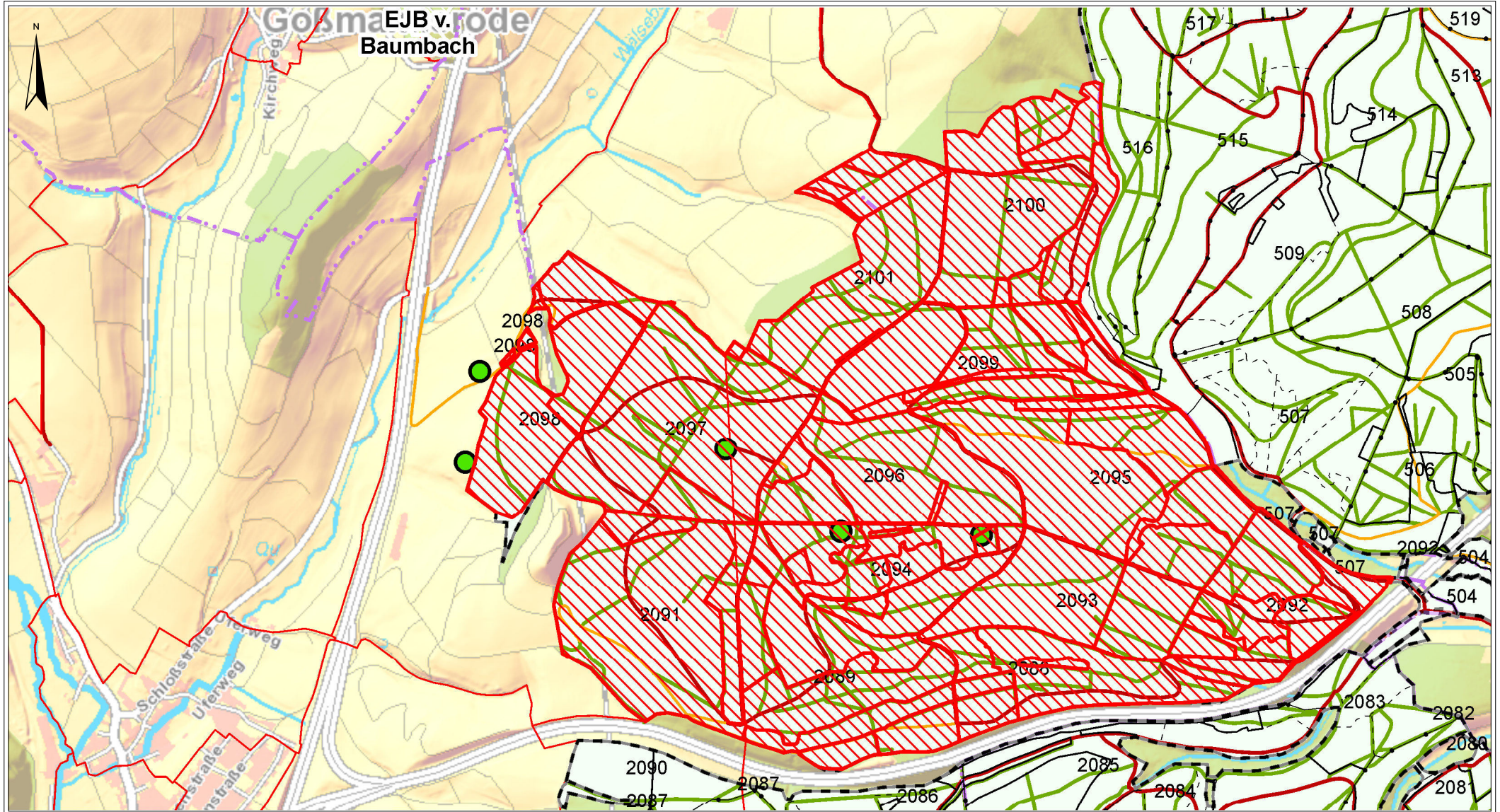
Innerhalb des Eigenjagdbezirkes befinden sich drei Windkraftanlagen.

Eine jagdliche Infrastruktur bezüglich der Anlage von Jagdschneisen ist unabdingbar und wird angeraten. Die Anlage wird tlw. mit Forstmulcher erforderlich sein und ist mit dem Revierleiter abzustimmen.

In dem Jagdbezirk befinden sich Waldentwicklungsflächen und einige Feuchtbiotop.

Eine persönliche Besichtigung der Jagdfläche wird dringend empfohlen.

EJB Scheid (2025)



Datum: 16.12.2024

17:11:26

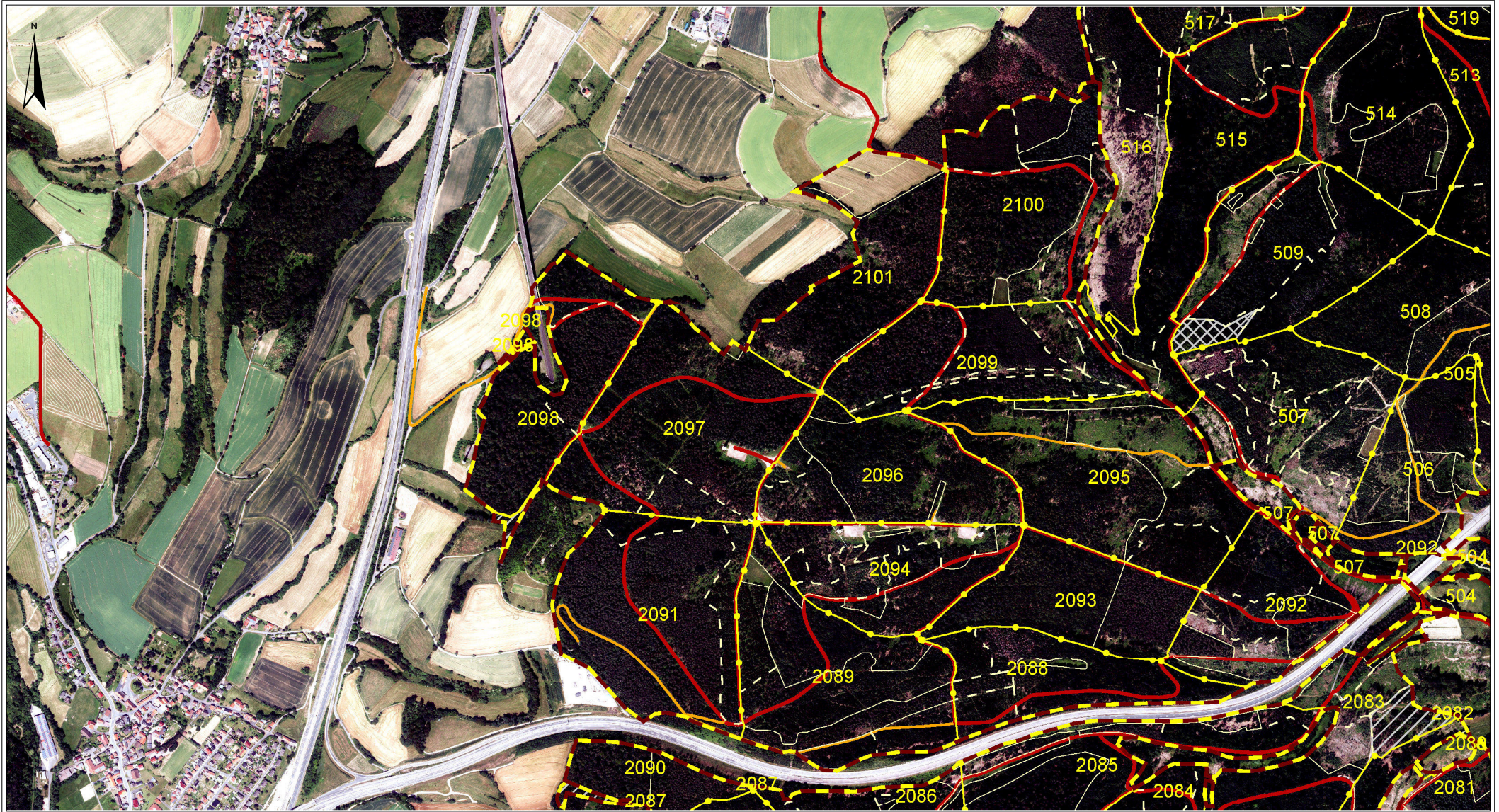
1:15.000

0 150 300 450 600 m



 **HessenForst**
MEHR WALD.
MEHR MENSCH.

EJB Scheid (2025)



Datum: 16.12.2024

17:14:07

1:15.000

0 150 300 450 600 m



 **HessenForst**
MEHR WALD.
MEHR MENSCH.

© Landesbetrieb HessenForst. Diese Karte ist gesetzlich geschützt. Vervielfältigung nur mit Erlaubnis des Herausgebers. Als Vervielfältigung gelten z.B. Nachdruck, Fotokopie, Mikroverfilmung, Digitalisieren, Scannen sowie Speicherung auf Datenträger. Kartengrundlage je nach Darstellung: Automatisierte Liegenschaftskarte (ALK), Topographische Karte 1:25.000 (TK 25), Topographische Karte 1:50.000 (TK 50), Hessen 1:200.000 (H 200), Digitales Geländemodell (DGM 1), Digitale Orthophotos (DOP), ATKIS-Präsentationsgrafiken (PG 10, PG 25, PG 50, PG 100). Mit Genehmigung des Hessischen Landesamtes für Bodenmanagement und Geoinformation; Vervielfältigungsnummer 2006-3-17.