

HessenForst  
Forstamt Rotenburg • Friedenstraße 14 • 36199 Rotenburg

Aktenzeichen	J43.1
Bearbeiter/in	Carolin Vockenroth
Durchwahl	06623-9202-14
Mobil	0160-91353072
Fax	06623-9202-40
E-Mail	Carolin.Vockenroth@forst.hessen.de
Ihr Zeichen	
Ihre Nachricht vom	
Datum	21.01.2025

## Exposé Jagderlaubnisschein L „Tannenburg“

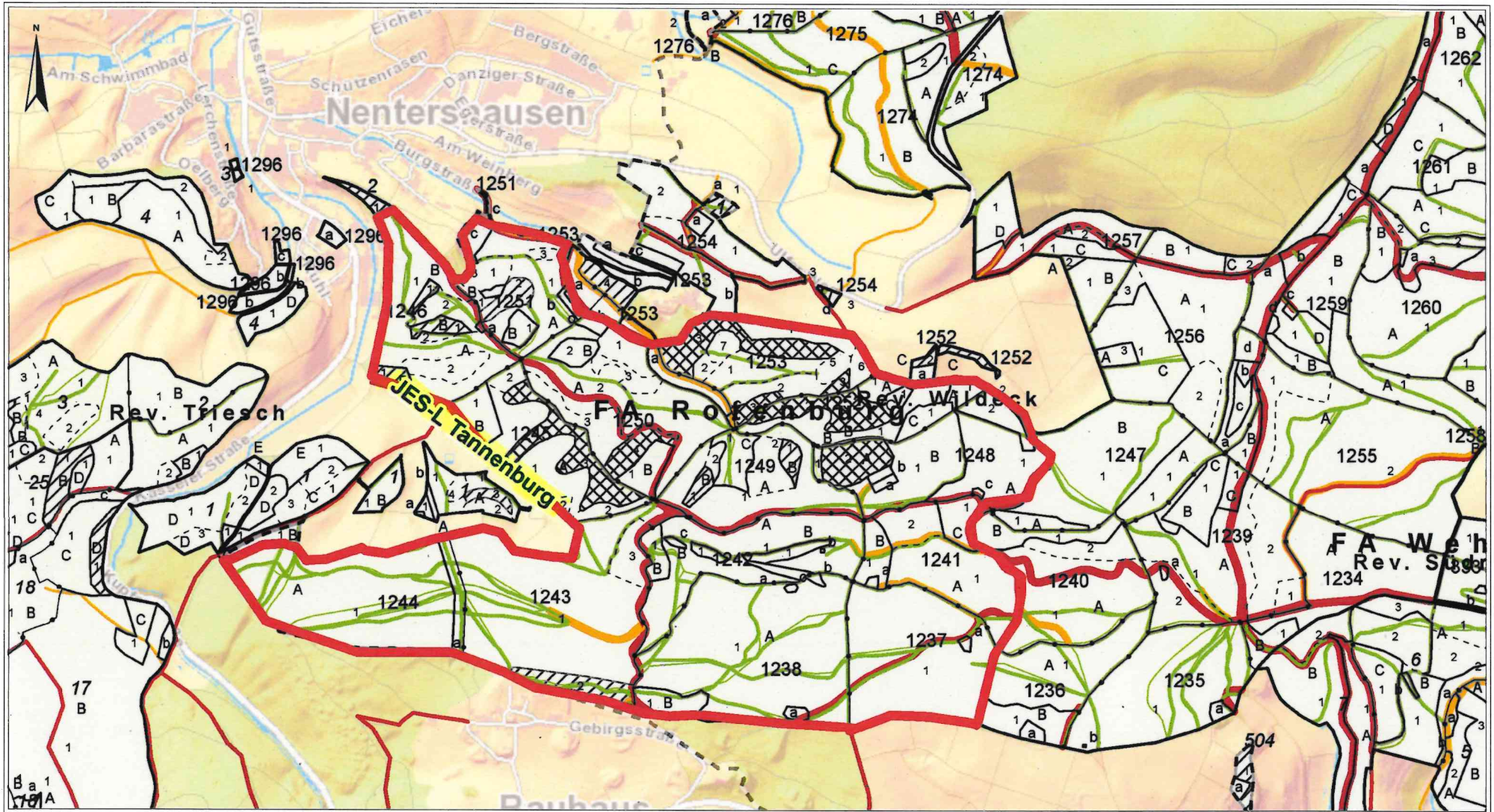
Das Forstamt Rotenburg vergibt ab dem 01.04.2025 einen Jagderlaubnisschein „L“ für den Jagdbezirk „**Tannenburg**“ im Revier Wildeck. Für diesen Waldort werden bis zu zwei Jägerinnen und/oder Jäger gesucht, die temporär jagdliche Verantwortung übernehmen möchten. Der Jagderlaubnisschein soll jährlich wieder erteilt werden.

### Exposé:

- Räumliche Lage: Südöstlich von 36214 Nentershausen gelegen
- Flächengröße: 165,7 ha
- Vorkommende Wildarten: Schwarzwild, Rehwild sowie Rotwild als WW
- Anzahl von bestehenden jagdlichen Einrichtungen: 7 Kanzeln, 2 Ansitzleitern, 3 Drückjagdhocker
- 2,5 Hektar inbegriffener Wiesen und 0,2 Hektar Wildäsungsflächen
- Federführende Baumarten: Mittelalte Buchen und gemischte Buchen-Edellaubbaumbestände mit Eiche
- Besonderheiten: Durch den Jagdbezirk verläuft der Wanderweg P18 Tannenburg

Bei Interesse an dieser interessanten Jagdmöglichkeit wenden Sie sich bitte direkt an das Forstamt Rotenburg unter 06623 9202 14 oder per E-Mail an [ForstamtRotenburg@forst.hessen.de](mailto:ForstamtRotenburg@forst.hessen.de)

# Betriebliches GIS



Datum: 19.02.2024  
16:38:49

1:15.000  
0 150 300 450 600 m

 **HessenForst**  
MEHR WALD.  
MEHR MENSCH.

© Landesbetrieb HessenForst. Diese Karte ist gesetzlich geschützt. Vervielfältigung nur mit Erlaubnis des Herausgebers. Als Vervielfältigung gelten z.B. Nachdruck, Fotokopie, Mikroverfilmung, Digitalisieren, Scannen sowie Speicherung auf Datenträger. Kartengrundlage je nach Darstellung: Automatisierte Liegenschaftskarte (ALK), Topographische Karte 1:25.000 (TK 25), Topographische Karte 1:50.000 (TK 50), Hessen 1:200.000 (H 200), Digitales Geländemodell (DGM 1), Digitale Orthophotos (DOP), ATKIS-Präsentationsgrafiken (PG 10, PG 25, PG 50, PG 100). Mit Genehmigung des Hessischen Landesamtes für Bodenmanagement und Geoinformation; Vervielfältigungsnummer 2006-3-17.