

Forstfiskalischer Eigenjagdbezirk	Alsberger Hang West
HessenForst Forstamt	Schlüchtern
Revierförsterei	Schmidtmühle & Salmünster

1. Größe des Jagdbezirkes 311,01 ha

davon

Waldfläche (Holz- und Nichtholzboden)	310,01...ha
Landwirtschaftlich bewirtschaftete Fläche ha
Gewässerfläche ha
Sonst. Flächen („Naherholung Mühlwiese“)	...1,0... ha
Befriedete Bezirke ha

2.1 Vorkommende Wildarten und durchschnittlicher Schalenwildabschuss in den letzten drei Jagdjahren

Rotwild **4 Stk.** Damwild Muffelwild Rehwild **15 Stk.** Schwarzwild **15 Stk.**

Der Jagdbezirk liegt innerhalb des Rotwild-, ~~Dam~~-, ~~Muffelwild~~-Gebietes Spessart.

Eine Garantie über das tatsächliche Vorkommen der Wildarten kann nicht gegeben werden.

2.2 Voraussichtliche Abschussfestsetzung pro Jagdjahr

Rotwild **4 Stk.** Damwild Muffelwild Rehwild **15 Stk.**

3. Zeitwert der vorhandenen Jagdeinrichtungen 3.250,00 Euro

4. Nach näheren Vertragsbestimmungen können voraussichtlich folgende Jagderlaubnisse erteilt werden:

__0__ entgeltliche und __3__ unentgeltliche Jagderlaubnisse.

5. Folgende forstfiskalischen Jagdeinrichtungen können nach besonderer Vereinbarung mit dem Forstamt benutzt, mitbenutzt oder unterhalten werden:

keine vorhanden

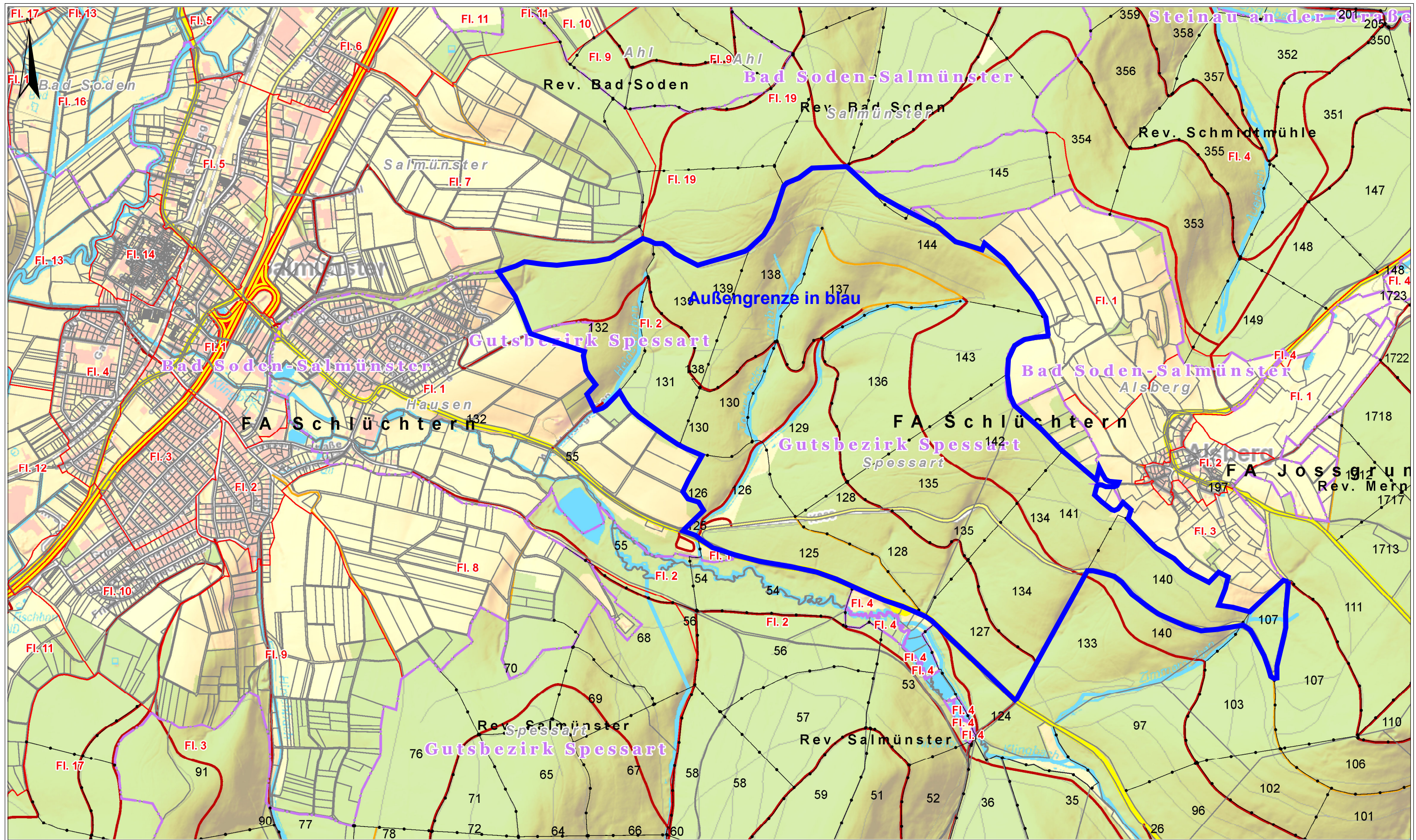
6. Regelungen zur Fütterung / Kirsung

es gelten die gesetzlichen Bestimmungen

7. Sonstige Besonderheiten

- Nachtjagdverbot
- Keine Benutzung von Wildbeobachtungskameras
- Kernfläche in Abt. 136/137 (*siehe Anlage*)
- Naherholungsgebiet Mühlwiese mit zeitweiser starker Frequentierung, incl. Grillhütte
- 3,8 ha große Gatterfläche in Abteilung 138 (*siehe Bestimmung Pachtvertrag*)

Karte EJB Alsberger Hang West



Datum: 26.11.2025

09:38:10

1:15.000

0 150 300 450 600 m



 **HessenForst**
MEHR WALD.
MEHR MENSCH.

Legende

← Abteilungsgrenze

Regierungsbezirk- und Landkreisgrenze

↔ Regierungsbezirkgrenze

- · - Landkreisgrenzegrenze

Gemeinde- und Gemarkungsgrenze

— Gemeinde

- - Gemarkung

— Flur

ATKIS Straßen

Autobahn

Bundesstraße

Landesstraße

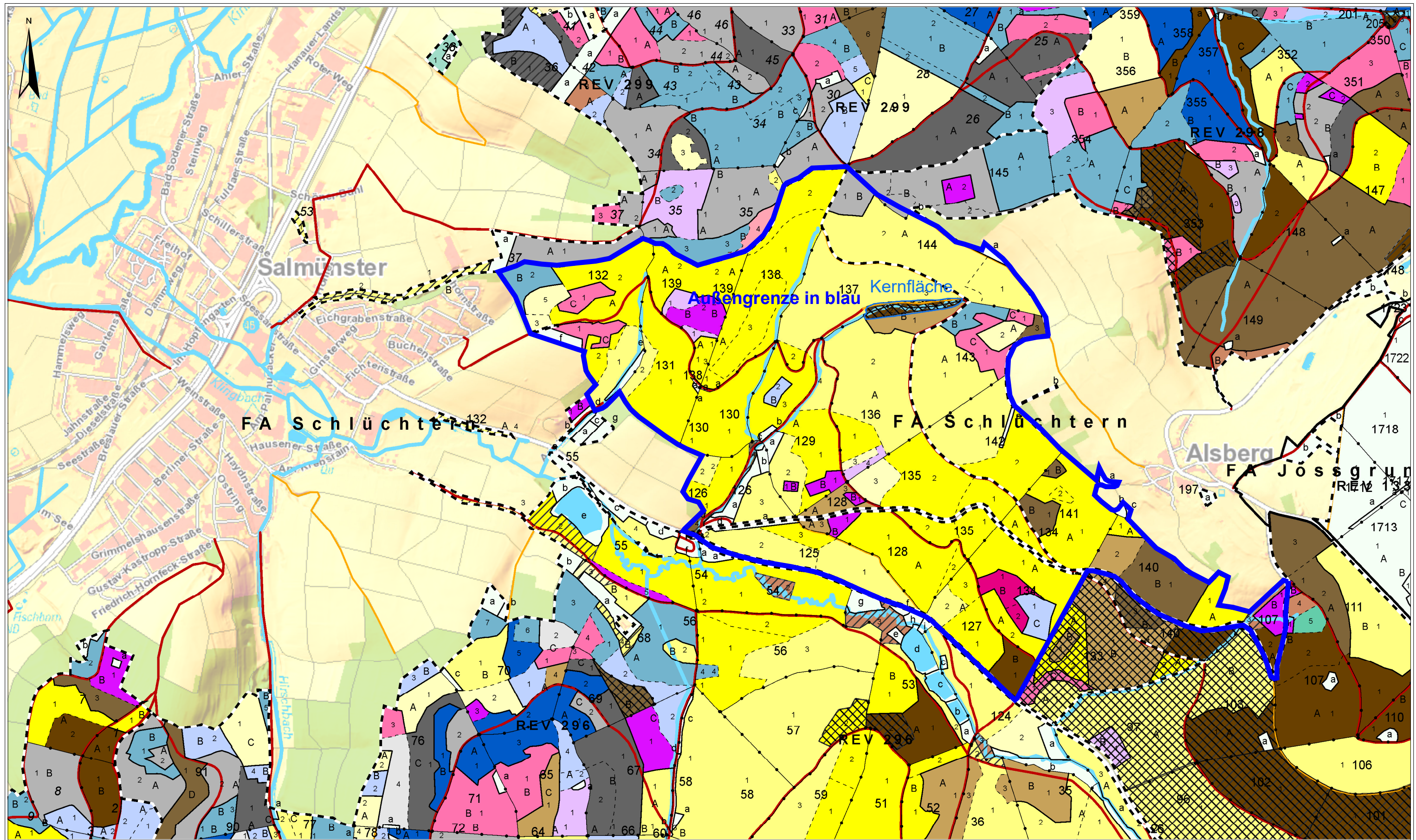
Kreisstraße

Gemeindestraße

Bach (ATKIS)

Fluss und See (ATKIS)

Karte EJB Alsberger Hang West



Datum: 26.11.2025

09:39:19

1:15.000

0 150 300 450 600 m



HessenForst
MEHR WALD.
MEHR MENSCH.

Legende

— Forstamtsgrenze

Reviergrenze

↔ Betriebs- und Reviergrenze

↔ Reviergrenze

Betriebsgrenze

— Betriebs- und Reviergrenze

— Betriebsgrenze

← Abteilungsgrenze

▨ Wald außer regelmäßigen Bertrieb

▩ Kernfläche

▩ Naturwaldentwicklungsflächen KuPW

— Bach (ATKIS)

■ Fluss und See (ATKIS)

Hauptbaumart/Alter

■ Eiche, 1-40 j.

■ Eiche, 41-160 j.

■ Eiche, >160 j.

■ Buche, 1-40 j.

■ Buche, 41-120 j.

■ Buche, >120 j.

■ Edellaubbäume, 1-40 j.

■ Edellaubbäume, 41-100 j.

■ Edellaubbäume, >100 j.

■ Birke, Erle, Pappel

■ Fichte, Tanne, 1-40 j.

■ Fichte, Tanne, 41-80 j.

■ Fichte, Tanne, >80 j.

■ Douglasie, 1-40 j.

■ Douglasie, 41-80 j.

■ Douglasie, >80 j.

■ Kiefer, 1-40 j.

■ Kiefer, 41-120 j.

■ Kiefer, >120 j.

■ Lärche, 1-40 j.

■ Lärche, 41-120 j.

■ Lärche, >120 j.