

Forstfiskalischer Eigenjagdbezirk „Finkenberg“
HessenForst Forstamt Fulda
Revierförsterei Oberrode

1. Größe des Jagdbezirkes	315,7	ha
<u>davon</u>		
Waldfläche (Holz- und Nichtholzboden)	313,08	ha
Landwirtschaftlich bewirtschaftete Fläche	2,3	ha
Gewässerfläche	0,17	ha
Sonst. Flächen (...)	0,15	ha
Befriedete Bezirke	0	ha

2.1 Vorkommende Wildarten und durchschnittlicher Schalenwildabschuss in den letzten drei Jagdjahren

Rehwild (20 Stück)

Der Jagdbezirk liegt innerhalb des Rotwildgebietes Gieseler Forst.

Eine Garantie über das tatsächliche Vorkommen der Wildarten kann nicht gegeben werden.

2.2 Voraussichtliche Abschussfestsetzung pro Jagdjahr

Rehwild: 22 Stück

3. Nach näheren Vertragsbestimmungen können voraussichtlich folgende Jagderlaubnisse erteilt werden:

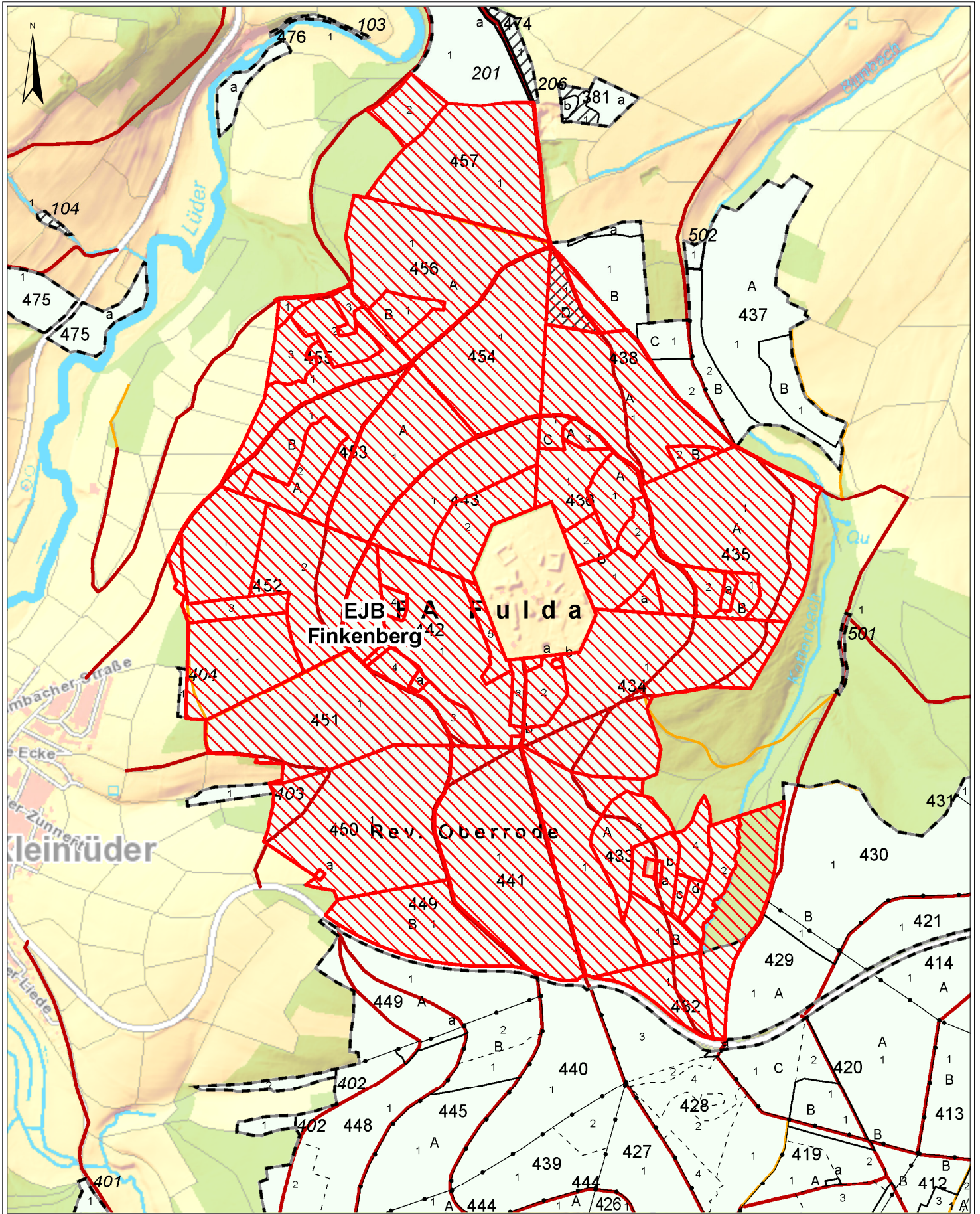
1 entgeltliche oder unentgeltliche Jagderlaubnisse.

4. Regelungen zur ~~Fütterung~~ / KIRRUNG

Eine KIRRUNG ist zulässig.

5. Sonstige Besonderheiten

EJB Finkenberg ab 2026



Datum: 08.12.2025
12:56:59

1:15.000
0 200 400 600 800 m

 **HessenForst**
MEHR WALD.
MEHR MENSCH.

© Landesbetrieb HessenForst. Diese Karte ist gesetzlich geschützt. Vervielfältigung nur mit Erlaubnis des Herausgebers. Als Vervielfältigung gelten z.B. Nachdruck, Fotokopie, Mikroverfilmung, Digitalisieren, Scannen sowie Speicherung auf Datenträger. Kartengrundlage je nach Darstellung: Automatisierte Liegenschaftskarte (ALK), Topographische Karte 1:25.000 (TK 25), Topographische Karte 1:50.000 (TK 50), Hessen 1:200.000 (H 200), Digitales Geländemodell (DGM 1), Digitale Orthophotos (DOP), ATKIS-Präsentationsgrafiken (PG 10, PG 25, PG 50, PG 100). Mit Genehmigung des Hessischen Landesamtes für Bodenmanagement und Geoinformation; Vervielfältigungsnummer 2006-3-17.