

Forstfiskalischer Eigenjagdbezirk „Gefels“
HessenForst Forstamt Fulda
Revierförsterei Hauswurz

1. Größe des Jagdbezirkes	120,9	ha
<u>davon</u>		
Waldfläche (Holz- und Nichtholzboden)	120,9	ha
Landwirtschaftlich bewirtschaftete Fläche	0	ha
Gewässerfläche	0	ha
Sonst. Flächen (...)	0	ha
Befriedete Bezirke	0	ha

2.1 Vorkommende Wildarten und durchschnittlicher Schalenwildabschuss in den letzten drei Jagdjahren

Rehwild (10 Stück)

Der Jagdbezirk liegt innerhalb des Rotwildgebietes Gieseler Forst.

Eine Garantie über das tatsächliche Vorkommen der Wildarten kann nicht gegeben werden.

2.2 Voraussichtliche Abschussfestsetzung pro Jagdjahr

Rehwild: 10 Stück

3. Nach näheren Vertragsbestimmungen können voraussichtlich folgende Jagderlaubnisse erteilt werden:

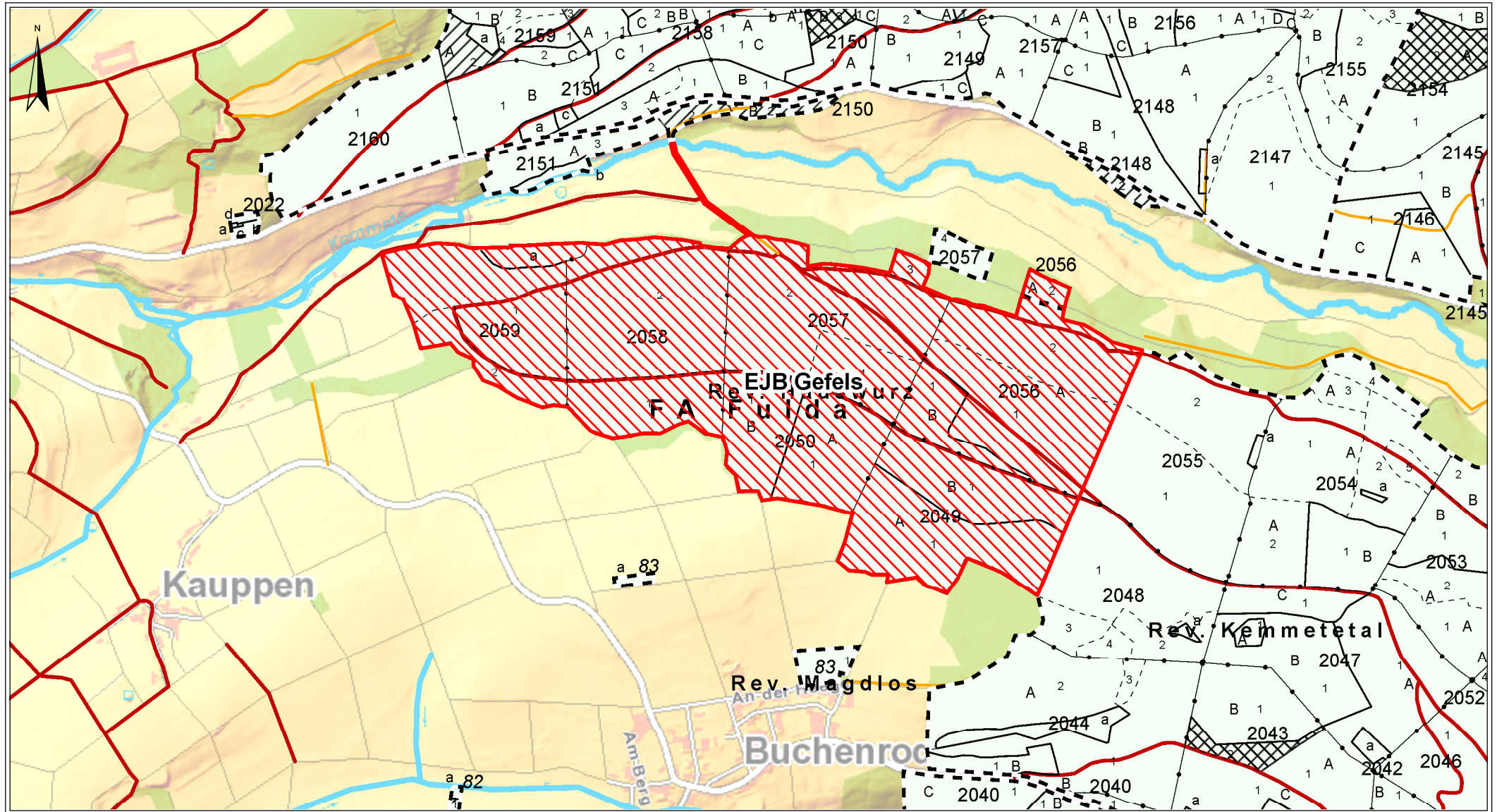
1 entgeltliche oder unentgeltliche Jagderlaubnisse.

4. Regelungen zur Fütterung / Kurrung

Eine Kurrung ist zulässig.

5. Sonstige Besonderheiten

Betriebliches GIS



Datum: 20.05.2025

12:15:32

1:15.000

0 150 300 450 600 m



 **HessenForst**
MEHR WALD.
MEHR MENSCH.

© Landesbetrieb HessenForst. Diese Karte ist gesetzlich geschützt. Vervielfältigung nur mit Erlaubnis des Herausgebers. Als Vervielfältigung gelten z.B. Nachdruck, Fotokopie, Mikroverfilmung, Digitalisieren, Scannen sowie Speicherung auf Datenträger. Kartengrundlage je nach Darstellung: Automatisierte Liegenschaftskarte (ALK), Topographische Karte 1:25.000 (TK 25), Topographische Karte 1:50.000 (TK 50), Hessen 1:200.000 (H 200), Digitales Geländemodell (DGM 1), Digitale Orthophotos (DOP), ATKIS-Präsentationsgrafiken (PG 10, PG 25, PG 50, PG 100). Mit Genehmigung des Hessischen Landesamtes für Bodenmanagement und Geoinformation; Vervielfältigungsnummer 2006-3-17.